

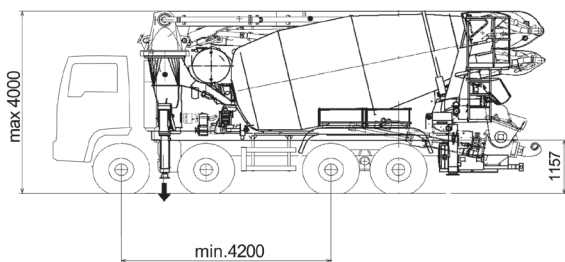
# MAGNUM MK 32L

## MAGNUM MK 32L-115 FAHRMISCHERPUMPE

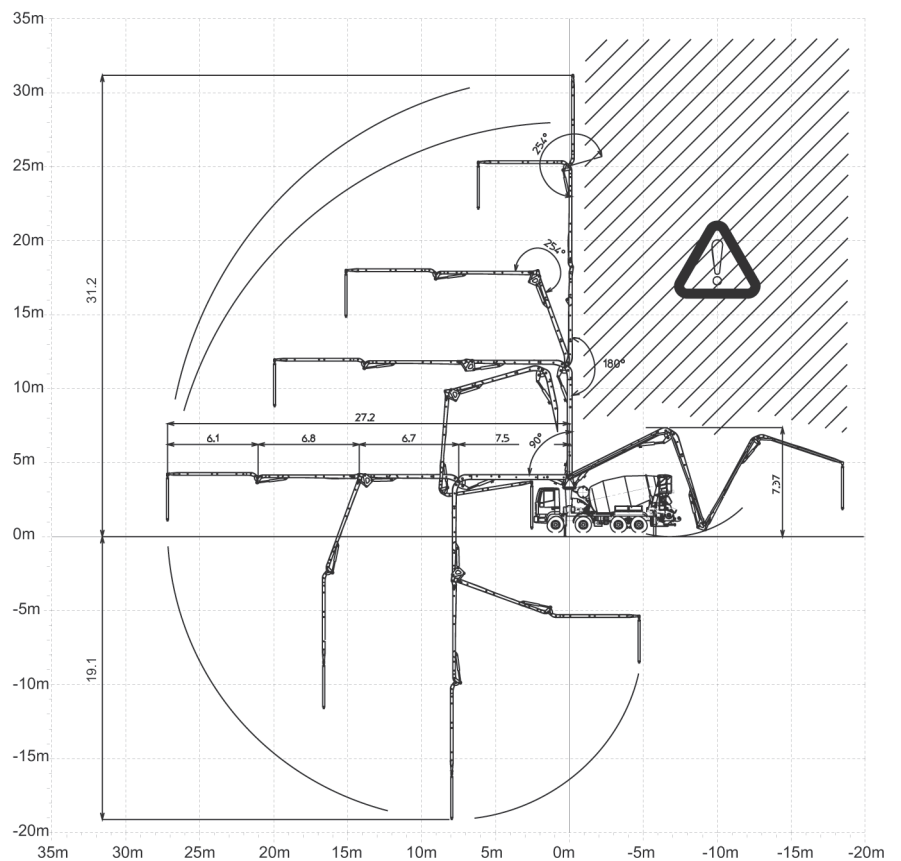
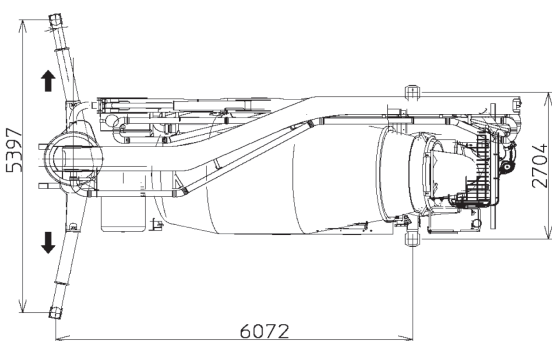
Verteilmast	MK 32L
Fördereinheit	PB 607 S7, PB 808 S7
Fahrmischer	RH-RHS 115
Antrieb	Nebenantrieb-Koppler-Hilf motor
Fahrgestell	4 Achsen



### Abmessungen



Abmessungen sind von Fahrgestell abhängig



# MAGNUM MK 32L

## MAGNUM MK 32L-115 FAHRMISCHERPUMPE

<b>Verteilmast</b>	MK 32L
<b>Fördereinheit</b>	PB 607 S7, PB 808 S7
<b>Fahrmischer</b>	RH-RHS 115
<b>Antrieb</b>	Nebenantrieb-Koppler-Hilf motor
<b>Fahrgestell</b>	4 Achsen

### Haupteigenschaften

- Harmonischer und kompakter Aufbau, zur Montage auf ein 4AchsenFahrgestell
- Stützrahmen mit hoher Torsionsabsorption, durch Methode der finiten Elemente (FEM) berechnet
- Gute Lastenverteilung von Betonmischer, Betonfördereinheit und Betonverteilmast
- Vollhydraulische Stützbeinsteuerung auf beiden Seiten der Fahrmischerpumpe für patentierte, teleskopierten Doppeltausschub vorne und Schrägabstützung hinten
- Trommeldesign mit höherem Ladevolumen, mit elliptischen Boden aus Stahl mit hoher Verschleißfestigkeit 30 MnB5
- Betonverteiler MK 32L, 4armig, „Z“-Faltung, Förderrohrleitung 100mm
- CIFA Fördereinheiten mit großer Betonpumpenleistung und hohem Füllgrad der Betonzylinderrohre, durch große Ansaugöffnung, bei niedrigem Verschleiß
- Feinfühligste Steuerung des Mastes durch Proportionalsteuerung
- „BFC“ Best-Flex Cifa Rohrkupplungssystem ermöglicht das schnelle, leichte und sichere Auswechseln von Betonförderleitungen durch nur eine Person
- Betonmengelregler
- Sicherheitsvorrichtung an der Reinigungsklappe am Aufgabetrichter
- Geräuscharme Betonförderung bei hoher Fördermenge, weiche, beständige und gleichmäßige Förderleistung
- Reduzierung des Leitungsquerschnittes von 5" auf 4", Länge von 3000mm, zur Minimierung Betonförderdruckes und Verschleißes in der Betonförderleitung

### Standardausstattung

- 2 Proportionalfunkfernsteuerungen mit, zwei Mast Geschwindigkeiten, Tuner zur automatischen Frequenzsuche, Proportional Kreuzhebelschalter (8 Stellungen) und Mengelregler, zusätzlich 20m Kabel für den Notbetrieb
- Elektrischer Rüttler auf Gitterrost mit Fern- und Nahbedienung
- Zentralgeschmierte Betonfördereinheit.
- Automatische Öl-Druck-Schmierung der Betonförderkolben.
- Zusätzliche Möglichkeit zur manuellen Abschmierung der Fördereinheit
- Abstützplatten in Plattenbox
- Rundumleuchte am Trommeltrichtereinlauf
- Reinigungszubehör
- Automatische Sondensteuerung im Aufgabebehälter, zur Regulierung der Trommelentleerung
- CIFA Doppelwandige Förderrohrleitungen aus verschleißfestem Stahl - Long Life Pipes
- Spritzwasserschutz aus Gummi zwischen Hilfsrahmen und Kotflügel

### Sonderausstattung

- Drehverteiler zur endlosen Betonverteilerdrehung
- Kegelschütte mit Schüttröhre D200mm
- Zwei Schütte zusätzlich (separat geliefert)
- Manuelle Schmierung für Getriebe, Rollen und Ring der Trommel über Zentralverteiler
- Automatische Zentralschmierung für Betonverteiler
- Hydraulikschlauchset für den Notfall
- Trommelverschluss-System „Ekos“ (Vollklappe), staubbekämpfend
- Auslaufschurre klappbar

### Technische Daten von Mischer

Typ		115
Nennfüllung	$m^3$	9,5
Geometrisches Volumen	$m^3$	14,6
Füllungskoeffizient	%	69
Max. Trommeldrehzahl	<i>r.p.m.</i>	14
Wassertankkapazität	<i>l</i>	800
Wasserpumpe-Förderleistung/ Druck	<i>l/min-bar</i>	230/15
Literzähler Skala	<i>l</i>	0-500

### Technische Daten von Fördereinheit

Typ		PB 607 S7	PB 808 S7
Max. theor. Fördermenge	$m^3/h$	60	81
Max. theor. Betonförderdruck	<i>bar</i>	71	81
Max. Hubzahl pro Minute	$n^\circ$	32	43
Förderzylinder (Durchmesser x Hub)	<i>mm</i>	200x1000	200x1000
Trichterkapazität	<i>l</i>	400	500
„S“ Ventil Durchmesser	<i>"</i>	7	7

### Technische Daten von Verteilmast

Typ		MK 32L
Förderleitungsdurchmesser	<i>mm</i>	100
Max. vertikale Reichhöhe	<i>m</i>	31,2
Max. horizontale Reichweite	<i>m</i>	27,2
Anzahl der Mastelemente		4
Öffnungswinkel von 1. Mastelement		90°
Öffnungswinkel von 2. Mastelement		180°
Öffnungswinkel von 3. Mastelement		254°
Öffnungswinkel von 4. Mastelement		254°
Drehwinkel		370°
Gummi-Endröhre Länge	<i>m</i>	4

Technische Änderungen warnungslos vorbehalten