

max
4000



min. 4250*

* Technische Änderungen vorbehalten.

Pumpeinheit

		PB 607 S7
Max. theor. Fördermenge	m ³ /h	61
Max. theor. Betonförderdruck	bar	71
Max. Hubzahl	N°	32
Förderzylinder (Durchmesser x Hub)	mm	200 x 1000
Trichterkapazität	l	400
S-Rohr-Durchmesser	"	7

Zuladung bis zu 5 m³ Beton innerhalb 32t GG.

3-teiliger Mast in Z-Faltung - zweilagige Verrohrung.

Breite Palette an LKW-Chassis-Kompatibilität: 3,4 und 5 Achsen mit unterschiedlichem Radstand.

Steuerung mit Pumpeinheit PB607CC EPC

Easytronic

Integriertes Farbdisplay

Pumpenmanagement

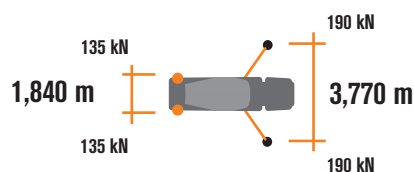
Maschinendiagnosesystem

Betriebsstunden- und Fördermengenähler

Sonderausstattung



The LSC advanced limits the boom rotation to ensure machine stability whenever any front outrigger cannot be fully extended. Machine-front working is possible rotating the boom-pack vertically, with just 10% front outriggers opened.



Technische Daten: Mischer

		RH80
Nennvolumen	m ³	7
Geometrisches Volumen	m ³	12,8
Füllgrad	%	55
Max. Trommeldrehzahl	Rpm	14
Wassertankkapazität	l	600
Wasserpumpe (Förderleistung/Druck)	l/min - bar	230/15
Wasseruhr	l	0-500

Verteilermast

		MK24L
Förderleitungsdurchmesser	mm	100
Max. vertikale Reichhöhe	m	23,15
Max. horizontale Reichweite	m	19,15
Anzahl der Mastsegmente		3
Öffnungswinkel des 1. Mastsegments		108°
Öffnungswinkel des 2. Mastsegments		180°
Öffnungswinkel des 3. Mastsegments		184°
Drehwinkel		+/- 240°
Endschlauchlänge	m	4



STEELTECH Series

MK24L

Verteilermast MK24L

Serienausstattung

Verteilermast MK24L mit 3 Segmenten in Z-Faltung

2-Lagen-Mastverrohrung DN100 / 5,5"

FEM-optimierte Konstruktion

Mast aus hochfestem Feinkornbaustahl

Teleskop-Stützbeine mit Einfachausschub vorne

Schrägabstützung hinten

Optimiertes Trommeldesign, Konstruktion aus hochverschleißfestem Bor-Mangan-Stahl

600 l Wassertank mit Wasserpumpe

Pumpeinheit PB 607 S7

* Klappbogen mit Reinigungsöffnung

* Reinigungsdeckel mit Schiebepin

* Elektrischer Rüttler auf Gitterrost

Extralanges Reduzierrohr (3000 mm) zur Senkung des Betonförderdrucks und des Verschleißes in der Betonförderleitung

2 Proportionalfunkfernsteuerungen (Hetriconic)

* Zwei Geschwindigkeiten

* Tuner zur automatischen Frequenzsuche

* Proportional-Joysticks für 3-Arm-Kinematik

* Stufenloser Drehregler für Betonfördermenge

* 20 m Kabel für den Notbetrieb

* Rüttlerbedienung

LED-Arbeitscheinwerfer unter der Plattform

Automatische Fettzentralschmierung für Pumpe und Rührwerk

Automatische Schmierung der Betonförderkolben

Brillenplatte und Verschleißring aus Hartmetall

2 zusätzliche Schurren mit Befestigungsrahmen

Sonde zur automatischen Auslassregulierung der Mischertrommel

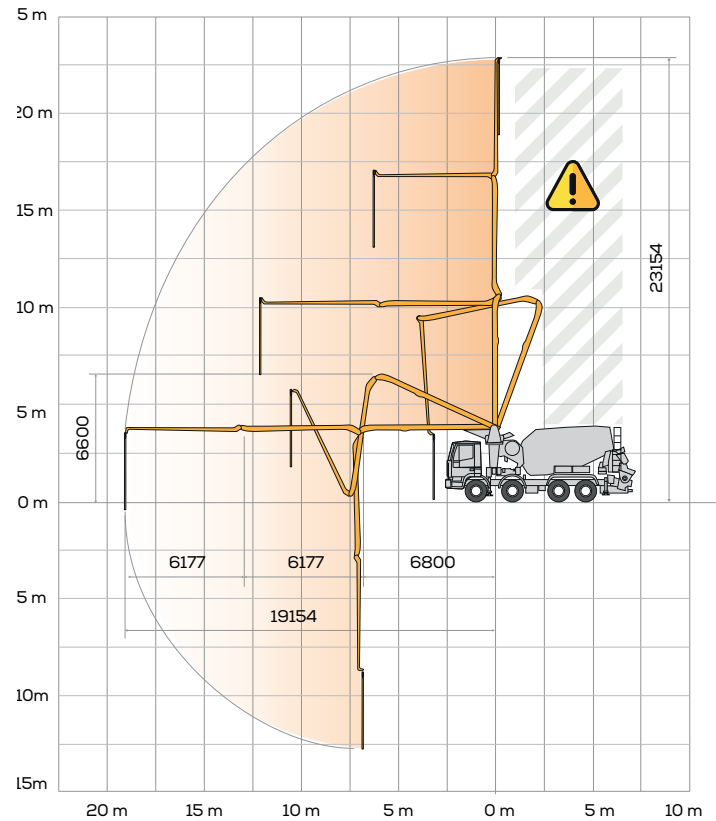
Einzelrad-Kunststoff-Kotflügel

2 Plattenmagazine mit je 2 Abstützplatten (60 x 60 cm)

Polymer rear mono-axle mudguards with rubber mudflaps

Reinigungszubehör

Video Smartronic



Sonderausstattung

LSC - Light Stability Control

2 HBC-Funkfernsteuerungen

Automatische Fettzentralschmierung für Betonverteilermast

Manuelle Fettzentralschmierung für Rollen und Ring

Notfall-Hydraulikschlauchset

Konische Schurre mit d = 200 mm Abgang

Trommelverschluss-System „Ekos“ (Vollklappe), staubbekämpfend

Leichtbautrommel, aus 450-HB-Stahl, 3 mm Wandstärke

Hydraulic pipeline emergency kit

Spritzwasserschutz aus Gummi zwischen Hilfsrahmen und Kotflügel

2-Lagen-Mastverrohrung DN100

Kontinuierliche Mastrotation (nicht mit LSC erhältlich)

Schlauchablagen aus eloxiertem Aluminium auf beiden Seiten

Hochdruckwasserpumpe

Beton-Stopp-Ventil